

by asmaz ahşap

bambudeck



Bambu, dünyanın en hızlı büyüyen bitkilerinden biridir. Bazı bambu türleri günde 1 metreden fazla büyüme oranlarıyla ayda yaklaşık 20 metre yüksekliğe ulaşır. Bu büyüme oranları, yeni dikim bir bambuya 3 ila 6 yıl sonra hasat yapılmasını mümkün kılar. Bambu, yeni bir dikim olmaksızın sadece doğru hasat yapılarak, yaşam döngüsünü devam ettirebilen sonsuz bir doğal kaynaktır. Bambu bitkisi, bu kadar kısa sürede büyümesine rağmen sertlik ve esneklik performansı ile en dayanıklı ağaçların teknik değerlerinden daha iyi sonuçlar vermektedir.

Bambu, yeşil binalar için en iyi çevre dostu malzeme alternatifidir. Bambunun beton ve çelik malzemeler ile karşılaştırıldığında enerji tüketim oranları beton ile enerji tüketim oranı: 8/1; çelik ile enerji tüketim oranı 50/1'dir. Bambu binlerce yıldır, Asya'da yapı malzemesi olarak, değerli ve güvenilirdir. Bu güvenilirlik, bambunun teknik değer performansından kaynaklanmaktadır. Son yıllarda dünyada bambu yer ve duvar cephe kaplamaları, büyük ilgi görmektedir, yükselen bir trenddir.

Bambudeck, bambunun ana vatanı olan Çin'de yıllar süren ar-ge çalışmalarından sonra, günümüzde yüksek teknoloji ile sertlik, dayanıklılık, yoğunluk, yangın dayanıklılığı vb... konulardaki tüm teknik testlerden geçirilerek üretilen, dış mekan yer kaplama ve duvar paneli malzemesidir. Mimari çevrelerin bitkisel çelik olarak tanımladığı **Bambudeck**, ileri teknoloji ile üretilmiş, toksik etki yaratmayan insan sağlığı ve çevre-dostu yeni nesil yer ve duvar kaplama malzemesidir.

Hakkımızda

Duyarlı ve sorumlu bir şirket olmak, insan sağlığına duyarlı, doğaya ve kaynaklarına hassasiyetle, uzun vadeli bir yaklaşım içinde olmayı gerektirmektedir. Sürdürülebilirlik, güven ve doğa ile dost ürün ve uygulamalar, şirketlerin dikkat etmesi gereken önemli taahhütleridir, bu taahhütler Bambudeck'in felsefesidir.

Bambu; yenilikçi, ekolojik, yüksek kaliteli yapısı ve uzun süreli kullanım garantisi ile, dış cephe yer ve duvar kaplamalarında, mevcut ithal ahşap malzemelere güçlü bir alternatiftir. Bambudeck'in yurtiçindeki ve yurtdışındaki projelere; satış, uygulama ve sonrası bakım hizmeti verilmektedir. Standart ürünlerde yüksek stoklu çalışılmakta hemen teslim fırsatı sunulmaktadır. Özel projelere göre istenen farklı kesit ve ebatlardaki ürünler için ise; yurtdışındaki üretim hattı ile yakın iletişim kurularak, kısa sürede tedarikler sağlanmaktadır.



Ürünler

5 farklı yüzey deseni alternatifini, 3 farklı kalınlık alternatifini ve iki renk alternatifiniyle dış cephe kaplama bambudeck ürünleri stoklarımızda mevcuttur.

Açık renkli ürünler karamel, koyu renkli ürünler çikolata olarak isimlendirilmiştir.

Karamel



ÇİFT DALGA (DW)



DALGA (W)



KÜÇÜK DALGA (SW)



KÜÇÜK KANAL (SG)

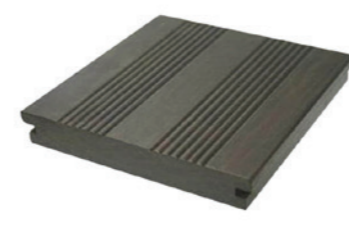


DÜZ (F)



PLASTIK T KLİPS

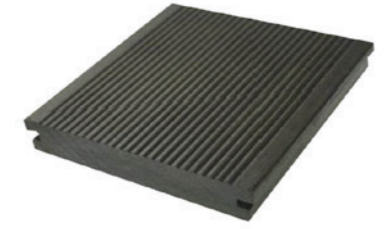
Çikolata



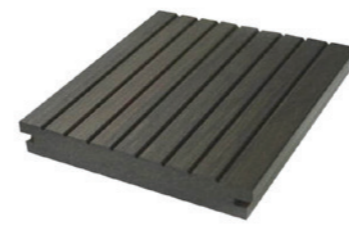
ÇİFT DALGA (DW)



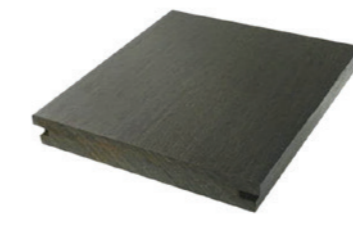
DALGA (W)



KÜÇÜK DALGA (SW)



KÜÇÜK KANAL (SG)



DÜZ (F)



METAL KLİPS VE VİDA

Ürün No	Uzunluk mm	Genişlik mm	Kalınlık mm	m ²
BD WSL 20	1860	139	20	0.25854
BD WSL 30	1860	139	30	0.25854
BD WSL 38	1860	139	38	0.25854

Kanalı (Çift Taraf)	Kaplama	Yüzey
Evet	Evet	Görüldüğü gibi
Evet	Evet	Görüldüğü gibi
Evet	Evet	Görüldüğü gibi

Karşılaştırmalar



Doğal Antikorozyf Sert Ahşap (Merbau, Teak vs)

Doğal, şık, ancak çok uzun bir büyüme döngüsü (100 yıldan fazla), az bulunan ve olumsuz çevresel faktörler.



Kimyasal antikorozyf ahşap (CCA)

Bazı ülkelerde çok çevre-koruma yönetmelikleri. Toksik etkileri yüzünden su kaynaklarına yakın yerlerde yasaklanma.



Kimyasal antikorozyf ahşap (ACQ)

Kimyasal yöntemler altında toksik olmayan işlem, sınırlı uygulama (toprakla teması uygunsuz).



Karbonize Ahşap

İyi çevre-dostu performansı, geniş kullanım, ancak orman kaynakları için olumsuz ve sınırlı uygulama (toprakla teması uygunsuz).



Pvc-Ahşap Kompozit Malzeme

Tamamıyla endüstriyel ürünlerin bir türü, doğal değil, deforme olması kolay, hassas ve kırılır, çözünmesi zor ve çevre-dostu özellikleri olmayan.

Veri Kıyaslama

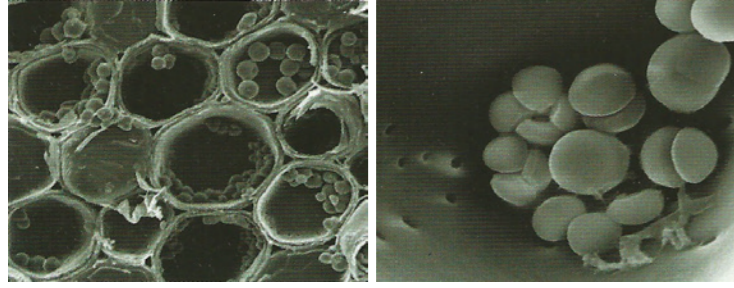
Kayıtlar	Ağaç Türleri	Nem oranı %	Yoğunluk g/cm ³	Su emme genişleme oranı 24 saate	Sertlik Brinell
1	BambuDeck	4,7 ★★★★★	1,23 ★★★★★	0,35 ★★★★★	70,4 ★★★★★
2	Teak	9 ★★★	0,7 ★★★	0,4 ★★★	55,8 ★★★
3	Merbau	14 ★	0,8 ★★★	0,41	61,7 ★★★★
4	Kızıl Sedir	12 ★★	0,35 ★	0,6	44,1 ★★
5	Okalıptüs	17 ★	0,57 ★★	0,6	47,1 ★★★
6	Karbonize İskoç Çamı	12	0,43 ★	1 ★★	44,3 ★★
7	İskoç Çamı	12 ★★	0,46 ★★	1,3 ★	43,1 ★

Performans Karşılaştırma

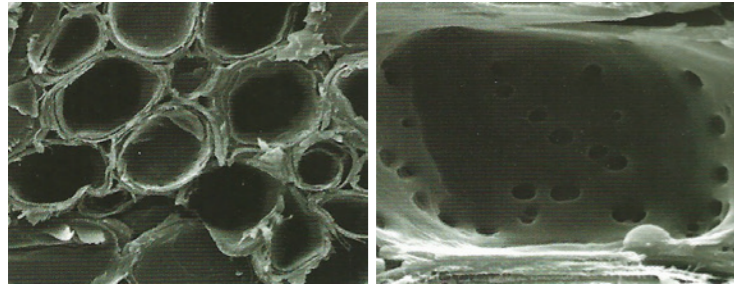
Sınıflandırma / Performans	BambuDeck	Doğal Antikorozyf Ağaç	İşlenmiş Antikorozyf Ahşap	Karbonize Ahşap	PVC Ahşap Kompozit Malzemeler
Yöntem	Fiziksel yöntemler ile yeniden ısıtarak pressleme	Doğal Korozyon	Ön Koruma Uygulaması gerekir	Yüksek ısı işlem görmüştür	Plastik işleme teknolojisi yüksek yoğunluklu polietilen ve ahşap talaşı birleşimi
Yüzey Dayanımı	Özgün damarlı bambu türevleri	Ahşap kendi rengini ve damarlarını muhafaza eder	Yeşil	Koyu renkler - kahverengi	Donuk ve soluk renkler
Aşınma- Korozyon Dayanımı	Mükemmel	İyi+	İyi-	İyi	İyi
Çevresel Performans	Mükemmel	Mükemmel	Kötü	İyi	İyi
Anti Termit Özellikler	Mükemmel	Kötü	İyi-	İyi-	İyi
Sağlamlık Stabilitite	Stabil	İyi+	Kolay şekillenen	İyi	Yüksek ısılarda kolayca deforme olabilir.
Piyasa Fiyatı	Ortalamanın üstünde	En yüksek	Düşük	Orta	Orta-Düşük

Teknik Analiz

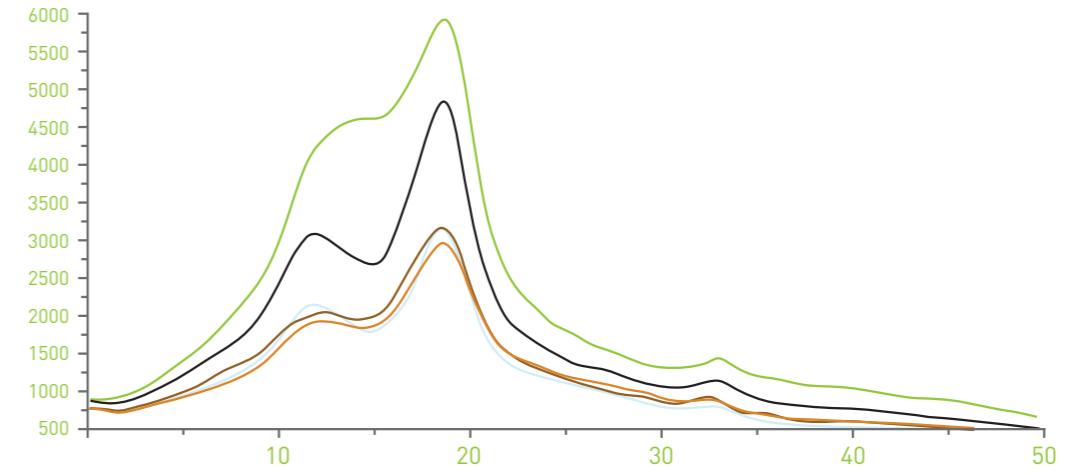
Bambu endüstrisi tarafından karbonize anti-korozif teknoloji patenti buluşuyla, fiziksel performansı yüksek, ürüne zarar veren şeker ve küf gibi maddelerden ayrıştıran yöntemle üretilmiş bambudeck, uzun ömürlü çevre koruma performansı, uzun yaşam döngüsü ve uzun bakım periyodları ile kolay uygulanabilir bir üründür.



Elektron mikroskobu altında bambu hücreleri (800 kez, 10000 kez)
(İşlemeden) önce – bambu hücrelerindeki şeker gibi organik maddeler bambuyu böcek haşeratları kendine çeken ve küflü hale getirebilmektedir

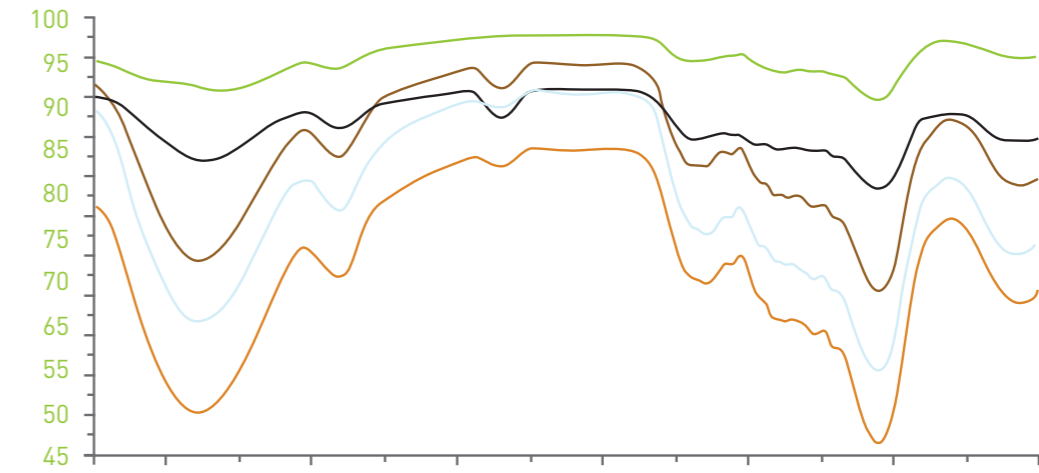


Elektron mikroskobu altında bambu hücreleri (800 kez, 10000 kez)
(İşlemeden) sonra – bambu hücrelerindeki şeker gibi organik maddeler tamamıyla ortadan kaldırılabilir.



X-Ray (Röntgen) kırınım modeli

Isı işleminden sonra, bambu materyallerinin stabilitesi ve kristallliği açık ve net olarak geliştirilmektedir.



Farklı ısı işlemleri altında IR spektral görüntüsü

Isı işleminden sonra, su absorpsiyonunun aktif gruplarının miktarındaki azalmasından dolayı emme performansı aşağıya inecek, azaltılacak ve boyutun stabilitesi gelişecek, artacaktır.

Teknik Analiz

10 Avantaj



Yüksek
anti korozyon



Yüksek
yoğunluk



Yüksek
aşınma direnci



Yüksek
sertlik



Yüksek
dayanıklılık



Yüksek
basınca dayanıklı



Yüksek eğilme
bükülme
mukavemeti



Uzun yaşam
döngüsü



Haşeratlara
karşı dayanıklı



Yangına karşı
dayanıklı



Bambudeck Uygulamalar

Bambu dış mekan döşemelerinin malzeme özellikleri açık hava koşullarına göre özel olarak uyarlanmıştır. Döşemeler, yüksek derecede sıkıştırılmış bambudan yapılmıştır ve 1200 kg / m³ yoğunluğa sahiptir, bu yoğunluk nem penetrasyonunu zorlaştırır. Üretim sürecindeki özel bir işlem sayesinde, dış mekan kullanımı için vazgeçilmez olan nem, mantar ve böceklere karşı yüksek dayanıklılıktadır. Döşemeler üretim esnasında yağlanır ve iki rengi mevcuttur. Tırtıklı yüzeyler, döşemelere anti-slip kaymazlık özelliği kazandırır.



- Yoğunluk: 1200 kg / m³
- Sertlik: Yaklaşık 9.5 Brinell (9.5N / mm²)
- Raf ömrü sınıfı: 1 (EN350 / EN113)
- Yüzey: Yağlanmış, tırtıklı veya pürüzsüz
- İşlem öncesi: Mantar ve küf direnci sınıfı 0 (EN152)
- Yangından korunma sınıfı: Bfl-S1 (EN1-13501)
- Döşeme: Montaj klipsleri ve vidaları ile



bambudeck

İstanbul Ofis

Konaklar Mah. İhlamur Sok. No:3/2
4. Levent Beşiktaş 34330 İstanbul / Türkiye
T. (0212) 212 55 77
info@bambudeck.com

Milas

Güneş Mah. Labranda Bulvarı No 89 Milas
48200 Muğla
(Belediye Tüp deposu ve Hayvan Pazarı karşısı)
T. (0252) 512 77 70